

Portale als Anwendungsplattform Beratung & Lösungen

Portalarchitekturen lösen klassische Client/Server-Architekturen ab. Sie sind die zukünftige Zielplattform für Anwendungen, von der Backend-Integration bis hin zum Frontend.

Portale als Zukunftsplattform

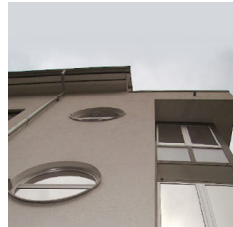
Als Unternehmensportal, Mitarbeiterportal oder Kundenportal werden bisherige Client/Server- oder Host-Anwendungen nach und nach durch moderne und flexible Portallösungen ersetzt bzw. damit ergänzt und integriert. Als Schnittstelle zu Ihren Mitarbeitern, Kunden und Lieferanten stellen sie wichtige Informationen einfach, schnell und zielgruppengerecht zur Verfügung.

In Kombination mit Konzepten wie einer Serviceorientierten Architektur (SOA), Web2.0 und als Rich Internet Applications (RIA) steigern sie Ihr Potential weiter und werden zu personalisierten, interaktiven Kollaborations- und Wissensplattformen.

Best Practices und Standards sichern Ihre Investitionen

Portale bilden somit die zukünftige Basis sowohl für die unternehmensinterne Anwendungsentwicklung als auch für die Integration von Standardsoftware oder von Altanwendungen.

Innovative Technologien (Web Services, JCA), Produkte (Portalserver) und Standards (JSR168, JSR170, WSRP) ermöglichen und unterstützen zukunftsfähige Lösungen und sichern Ihre Investitionen.



Technologie-Kompetenz und RIA

logicline deckt mit ihrer Kompetenz eine breite Palette an Portalanforderungen ab: Basisfunktionalitäten, die Integration von Standardsoftware, Anwendungen und Prozessen, die Einbindung von Business Services, Single Sign-On, Content-Management und auch Zusatzdienste wie Kollaboration, Suche, Personalisierung oder Dokumentenmanagement.

Eine hohe Benutzerakzeptanz wird auch durch reichhaltige und ansprechende Benutzeroberflächen unterstützt. Wir setzen auf RIA-Technologien wie AJAX mit Java Server Faces (JSF).

Unser Angebot – Ihre Lösung

logicline unterstützt mit Technologie- und Beratungs-Kompetenz oder realisiert Projekte eigenverantwortlich auf Basis von bewährten Produkten wie IBM WebSphere Portal Server oder Cordys Portal. Wir bieten beispielhaft folgende Leistungen:

- Spezifikation Ihrer Anforderungen an die Portal-Lösung, Planung und Schätzung
- Definition einer Portalstrategie, Konzeption der Portallösung, Integration in eine SOA
- Entwurf der Portalarchitektur, Einbindung und Integration weiterer Anwendungen und Backend-Systeme
- Implementierung, Test und Inbetriebnahme der Lösung, Design von generischen Portlets

vitalize business!